



# INTELLIGENZA ARTIFICIALE: DALL'IMMAGINAZIONE ALLA REALTÀ

## INTERVISTA



**Jacques-Aurélien  
Marcireau**

## OVERFLOW TEMATICO

Da quasi tre anni, il tema dell'AI domina in maniera indiscussa le notizie relative ai mercati finanziari, con una proliferazione di contenuti e analisi. Tuttavia, non è mai stato così difficile dare giudizi pragmatici sul potenziale e i progressi di questa nuova tecnologia.

Tre elementi consentono di spiegare l'attuale confusione: in primo luogo, l'AI si evolve a un ritmo sorprendente. Ricordo ancora di aver consultato nel 2019 il libro *"Architects of Intelligence: The truth about AI from the people building it"*, una raccolta di 23 lunghe interviste ai più eminenti specialisti dell'AI. Impossibile non constatare come i recenti progressi abbiano colto tutti di sorpresa, non ultimi i vertici di Meta, Microsoft ed Elon Musk.

Da allora, e questo è il mio secondo punto, i principali imprenditori del settore Tech si sono lanciati in una guerra di dichiarazioni intrise di esagerazioni, superlativi e persino false notizie manipolazioni, per presentarsi come player di riferimento. Mentre i regolamenti finanziari sono molto severi in materia di fondamentali e contabilità aziendali, le dichiarazioni previsionali sono vincolanti solo per chi le ascolta. La disinformazione è quindi onnipresente. Gli importi colossali investiti nell'intelligenza artificiale non hanno precedenti nella storia dell'umanità e ammontano già a diverse centinaia di miliardi di dollari: somme vertiginose che si aggiungono a dichiarazioni altrettanto vertiginose.

Infine, la combinazione dei primi due punti pone seri interrogativi sul nostro rapporto con il futuro, sulla rilevanza delle nostre competenze, sull'organizzazione delle nostre società, senza trascurare l'istruzione delle nuove generazioni. A seconda del vostro background, questo mix può generare entusiasmo o ansia, ma non lascia mai indifferenti.

## INVESTIRE OGGI

Progressi rapidi, discorsi esponenziali e investimenti senza precedenti da parte delle persone più potenti del pianeta... Questo quadro sta sconvolgendo la nostra visione del mondo: la ricetta perfetta per cadere in preda del famigerato "FOMO" (*Fear of Missing out*), il terrore di perdere un'opportunità di investimento.

Eppure, le dichiarazioni piene di certezze che ci sommergono quotidianamente provengono dalle stesse menti che non hanno previsto i recenti sviluppi. In questi 24 mesi, hanno ottenuto il dono della preveggenza? La storia del capitalismo e delle

1. di Martin Ford.

sue bolle è piena di episodi in cui brillanti imprenditori hanno bruciato ingenti capitali in progetti che, alla fine, non hanno restituito il risultato sperato.

## COME GESTIAMO I NOSTRI PORTAFOGLI

Quasi dieci anni fa, abbiamo lanciato un fondo dedicato ai «big data», carburante essenziale dell'intelligenza artificiale.

Siamo fermamente convinti che le aziende tecnologicamente agili e che dispongono di un'insieme dati pro-

prietari su larga scala saranno le grandi beneficiarie della rivoluzione in corso e di investimenti di rilievo. Anche i produttori di software verticalizzati (specializzati), leader del cloud nel loro settore, andranno tenuti d'occhio.

Oggi sarebbe facile per noi promuovere il tema dell'AI.

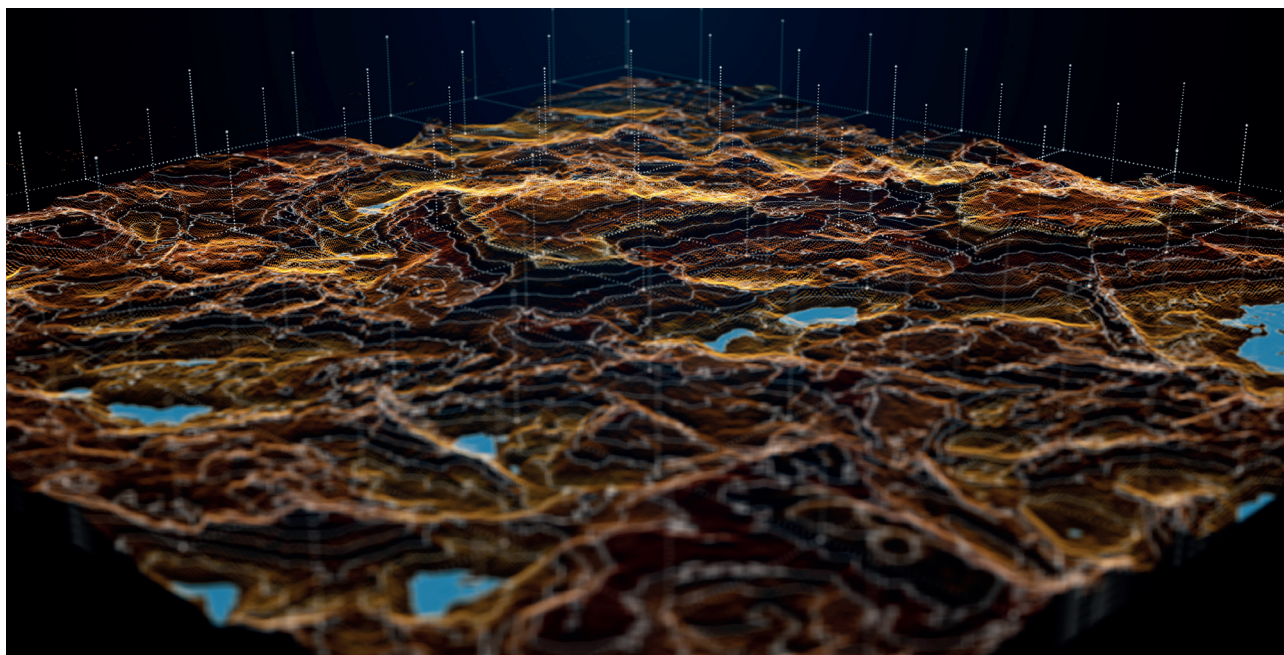
Ma preferiamo promuovere la moderazione. Ora più che mai, aggiornare le nostre ipotesi di lavoro, verificare la veridicità delle affermazioni, testare la plausibilità delle ipotesi e il rendimento atteso degli investimenti, è essenziale se vogliamo continuare ad agire razionalmente in questo contesto. In un mondo in cui la gestione passiva e un numero crescente di operatori di mercato non svolgono più questo compito, riteniamo che questo sia il miglior vettore di valore aggiunto che possiamo utilizzare per i nostri investitori.

---

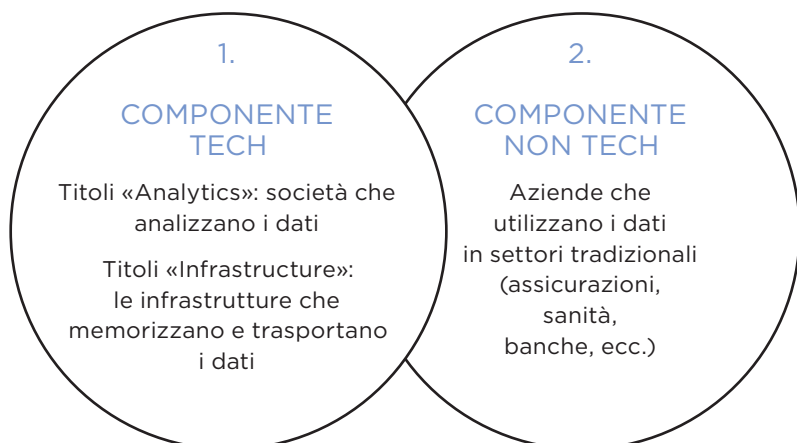
*Non è possibile immaginare un'AI senza dati. I Big Data sono il tema chiave, la parte non replicabile della catena del valore dell'AI. Nel dibattito sull'AI generativa, rimaniamo convinti che i dati siano fondamentali e che la qualità dei dati determinerà la qualità dei modelli.*

## Edmond de Rothschild Fund Big Data

*uno dei primi fondi ad aver compreso che lo sviluppo dei dati sarebbe stato il carburante del 21° secolo*



Investiamo in 2 componenti che consentono di sfruttare al meglio il tema di investimento:



**2,4 miliardi di masse in gestione a fine febbraio 2025**



**13% di performance annualizzata dal lancio, a fine febbraio 2025<sup>1</sup>**



**Strategia invariata dal 2015**



**Data di lancio: 31/08/2015**

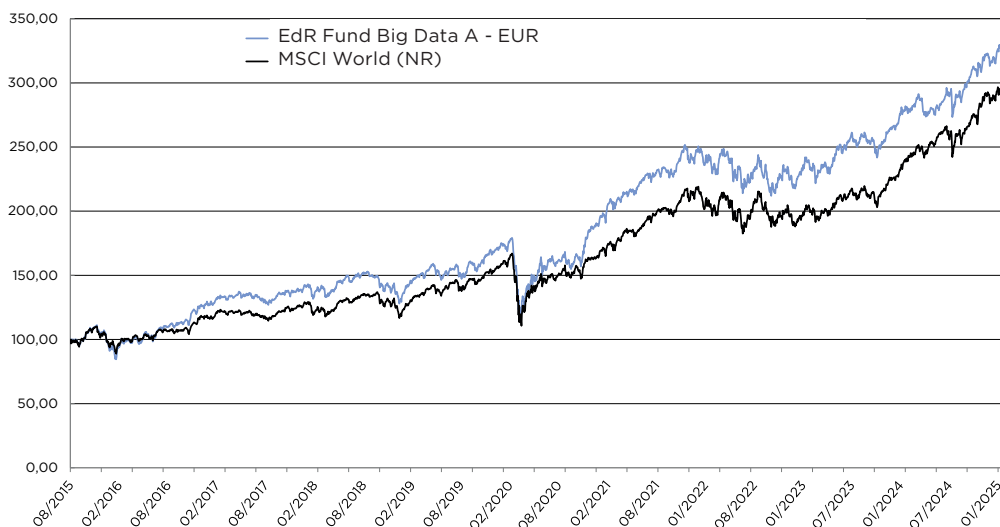
## PARTICOLARE ATTENZIONE ALLE VALUTAZIONI

Il fondo mira a beneficiare della crescita a lungo termine del tema, pur mantenendo un approccio altamente disciplinato in termini di gestione del rischio, in particolare dei rischi di sopravvalutazione e concentrazione. La strategia può quindi investire in tutti i settori e il team di gestione rimane particolarmente attento ai fenomeni di «bolla» che possono interessare gli indici tecnologici.

## PORTAFOGLIO DIVERSIFICATO

- **16 operazioni di M&A dal lancio della strategia:** il portafoglio comprende una quota significativa di titoli small e mid cap (circa il 20%-25%), per combinare player affermati e leader di domani.
- **Diversificazione geografica:** gli Stati Uniti rappresentano il 50% della capitalizzazione di mercato del fondo, rispetto al 75% dell'indice MSCI World.
- **Struttura equilibrata in termini di fattori di stile:** la strategia mira a non concentrarsi eccessivamente su un particolare fattore di stile (Momentum o Growth in particolare).

## EVOLUZIONE DELLA PERFORMANCE



Le performance passate non sono indicative delle performance future e non sono costanti nel tempo.

Fonte: Edmond de Rothschild Asset Management (France).

1. Le performance passate non sono indicative delle performance future e non sono costanti nel tempo. Fonte: Edmond de Rothschild Asset Management (France). Performance della quota A-EUR dal lancio del fondo (31/08/2025) al 07/03/2025. Performance dell'indice MSCI World: 11,23% annualizzato.

2. Fonte: Edmond de Rothschild Asset Management a fine febbraio 2025. Si tratta del processo attualmente in corso, che potrebbe tuttavia cambiare nel tempo.

# Principali rischi d'investimento

INDICATORE DI RISCHIO: **1 2 3 4 5 6 7**

**Questo comparto è classificato nella categoria 4.** L'indicatore di rischio classifica questo fondo su una scala da 1 a 7. Questo indicatore viene utilizzato per valutare il livello di rischio di questo prodotto rispetto ad altri fondi e un punteggio di categoria 1 non significa che l'investimento sia privo di rischi. Inoltre, indica la probabilità che questo prodotto subisca delle perdite in caso di movimenti di mercato o di incapacità da parte nostra di pagarvi. Questo indicatore presuppone che il prodotto venga mantenuto fino alla fine del periodo di detenzione raccomandato per questo fondo. Il rischio effettivo può essere molto diverso se si sceglie di uscire prima della fine del periodo di detenzione raccomandato di questo Fondo. I rischi descritti di seguito non sono esaustivi.

**Rischio di perdita del capitale:** giacché il fondo non è garantito né offre la protezione del capitale, il capitale inizialmente investito potrebbe non essere totalmente recuperato. **Rischio azionario:** i prezzi

delle azioni possono muoversi in linea con fattori specifici alla società emittente, ma potrebbero reagire inoltre a fattori esterni politici ed economici. Le fluttuazioni del mercato azionario potrebbero comportare variazioni nel valore patrimoniale netto del fondo e possono avere un impatto significativamente negativo sulla performance. La performance del fondo dipenderà dalle compagnie selezionate dalla compagnia. **Investimenti in piccole e medie imprese:** i Comparti che investono in società di dimensioni inferiori possono registrare fluttuazioni di valore superiori a quelle di altri Comparti in virtù della volatilità potenzialmente maggiore dei prezzi delle Azioni di tali società. **Rischio di cambio:** il capitale può essere esposto ai rischi di cambio qualora i titoli o gli investimenti che lo compongono siano denominati in una valuta diversa da quella del comparto. Il rischio di cambio corrisponde al rischio di un ribasso del corso di cambio della valuta in cui sono quotati gli strumenti finanziari in portafoglio rispetto alla valuta di riferimento del comparto, l'euro, capace di causare una flessione del valore patrimoniale netto.

## Caratteristiche del fondo\*

**Obiettivo di investimento:** Sovraperformare il proprio benchmark (MSCI World Index) investendo sui mercati internazionali dei capitali e selezionando, tra l'altro, società attive nei settori tecnologici o legate alle tecnologie di analisi avanzate.

**Data di lancio:** 31/08/2015

**Codici ISIN:** Classe A: LU1244893696 / Classe I: LU1244894231

**Commissione d'ingresso:** Classe A: massimo 3%/ Classe I: Nessuna

**Sottoscrizione iniziale minima:** Classe A: 1 quota / Classe I: 500.000 Euro

**Commissione di gestione:** Classe A: 1.60% max / Classe I 0.75% max

**Commissione di gestione variabile:** performance del 15% superiore al benchmark

**Aliquota della tassa di sottoscrizione:** Classe A: 0.05% / Classe I: 0.01%

**Commissione di riscatto:** Nessuna

**Benchmark:** MSCI World (NR), dividendi netti reinvestiti

**Orizzonte d'investimento raccomandato:** 5 anni

\*Le classi descritte in questo documento sono denominate in Euro. Il fondo ha anche classi in USD, CHF e GBP. La preghiamo di richiedere un contatto con il team sales per ulteriori informazioni. Si noti che non tutti i costi e le classi di azioni sono menzionati nel presente documento. Per maggiori dettagli si rimanda al KID/prospetto.

Label Excellence ricevuto nel maggio 2024. I label non sono classifiche di mercato e non equivalgono a raccomandazioni di acquisto, vendita o detenzione di quote o azioni degli OICR gestiti dal Gruppo Edmond de Rothschild. Il riferimento a una classifica o a un prezzo di questo OICR non pregiudica le classifiche o i prezzi futuri di questi OICR o del gestore.



Marzo 2025. Documento non contrattuale concepito a scopo puramente informativo. La riproduzione o l'utilizzo del suo contenuto sono severamente vietati senza l'autorizzazione del Gruppo Edmond de Rothschild. Le informazioni contenute nel presente documento non costituiscono un'offerta o una sollecitazione alla negoziazione in alcuna giurisdizione in cui tale offerta o sollecitazione sia illegale o in cui la persona che effettua tale offerta o sollecitazione non sia qualificata ad agire. Il presente documento non costituisce e non deve essere interpretato come una consulenza d'investimento, fiscale o legale, né come una raccomandazione ad acquistare, vendere o continuare a detenere un investimento. Il Gruppo Edmond de Rothschild non potrà essere ritenuto responsabile di alcuna decisione di investimento o disinvestimento presa sulla base delle informazioni contenute nel presente documento. I fondi presentati potrebbero non essere registrati e/o autorizzati alla vendita nel vostro paese di residenza. In caso di dubbi sulla propria capacità di sottoscrivere questo fondo, si prega di contattare il proprio consulente professionale. I dati, i commenti, le dichiarazioni previsionali e le altre informazioni contenute nella presente presentazione riflettono la visione del Gruppo Edmond de Rothschild sui mercati, la loro evoluzione e la loro regolamentazione, tenendo conto delle sue competenze, del contesto economico e delle informazioni disponibili ad oggi. Potrebbero non essere più attuali il giorno in cui l'investitore li legge. Di conseguenza, il Gruppo Edmond de Rothschild non potrà essere ritenuto responsabile della qualità o dell'accuratezza delle informazioni e dei dati economici ottenuti. Ogni investimento comporta rischi specifici. Si consiglia pertanto agli investitori di assicurarsi che qualsiasi investimento sia adatto alla loro situazione personale, ricorrendo, se del caso, a una consulenza indipendente. Inoltre, gli investitori devono leggere i documenti contenenti le informazioni chiave (KID) e/o qualsiasi altro documento richiesto dalle normative locali, che vengono forniti prima di qualsiasi sottoscrizione e sono disponibili in francese e in inglese sul sito web [www.edmond-de-rothschild.com](http://www.edmond-de-rothschild.com) alla voce "Fund Center" o gratuitamente su richiesta. **Per gli investitori dell'UE:** Il presente documento è emesso da Edmond de Rothschild Asset Management (Francia); 47, rue du Faubourg Saint-Honoré; 75401 Paris Cedex 08; Società per azioni con Consiglio di gestione e Consiglio di sorveglianza e un capitale di 11.033.769 euro; numero di approvazione AMF GP 04000015, 332.652.536 R.C.S. Paris. Una sintesi dei diritti degli investitori in inglese e francese è disponibile al seguente link: [www.edmond-de-rothschild.com/media/no2nculs/edram-luxembourg-en-investors-rights.pdf](http://www.edmond-de-rothschild.com/media/no2nculs/edram-luxembourg-en-investors-rights.pdf). In Spagna, la SICAV è registrata presso la CNMV con il numero 229. **Per gli investitori svizzeri:** Il presente materiale di marketing è emesso da Edmond de Rothschild (Suisse) S.A. con sede in 18 rue de Hesse, 1204 Ginevra, Svizzera, una banca svizzera autorizzata e regolamentata dall'Autorità svizzera di vigilanza sui mercati finanziari (FINMA).

I comparti di "Edmond de Rothschild Fund" menzionati nel presente materiale sono comparti di Edmond de Rothschild Fund SICAV, organizzati secondo le leggi del Lussemburgo, e sono stati approvati dalla FINMA per essere offerti a investitori non qualificati in Svizzera. RAPPRESENTANTE E AGENTE PAGATORE IN SVIZZERA: Edmond de Rothschild (Suisse) S.A.; rue de Hesse 18 ; 1204 Ginevra. © Copyright Edmond de Rothschild. Tutti i diritti riservati.

DISTRIBUTORE GLOBALE  
E SUB-GESTORE DEGLI INVESTIMENTI

**EDMOND DE ROTHSCHILD  
ASSET MANAGEMENT (FRANCE)**

47, rue du Faubourg Saint-Honoré, 75401 Paris Cedex 08  
Société anonyme guidata da un comitato esecutivo e da un comitato di vigilanza con capitale di EUR 11.033.769 - Numero di registrazione AMF GP 04000015 - 332.652.536 R.C.S. Parigi

SOCIETÀ DI GESTIONE

**EDMOND DE ROTHSCHILD  
ASSET MANAGEMENT (LUXEMBOURG)**

4, rue Robert Stumper, L-2557 Lussemburgo

[edmond-de-rothschild.com](http://edmond-de-rothschild.com)